

## MONTAGEANLEITUNG BRÜSTUNGSGELÄNDER AUSSENTEPPEN GARDENSTEP/GARDENTOP

**WICHTIG:** Lesen Sie sich die Montageanleitung komplett durch, bevor Sie mit der Montage beginnen.

Befestigungsmaterial für die z. B. Balkon- oder Wandbefestigung des Brüstungsgeländers liegen bei (Schrauben: 8 x 60 mm /Dübel: Ø 10 mm)

Überprüfe Sie, ob alle Teile, die in der Stückliste angegeben sind, auch vorhanden sind.

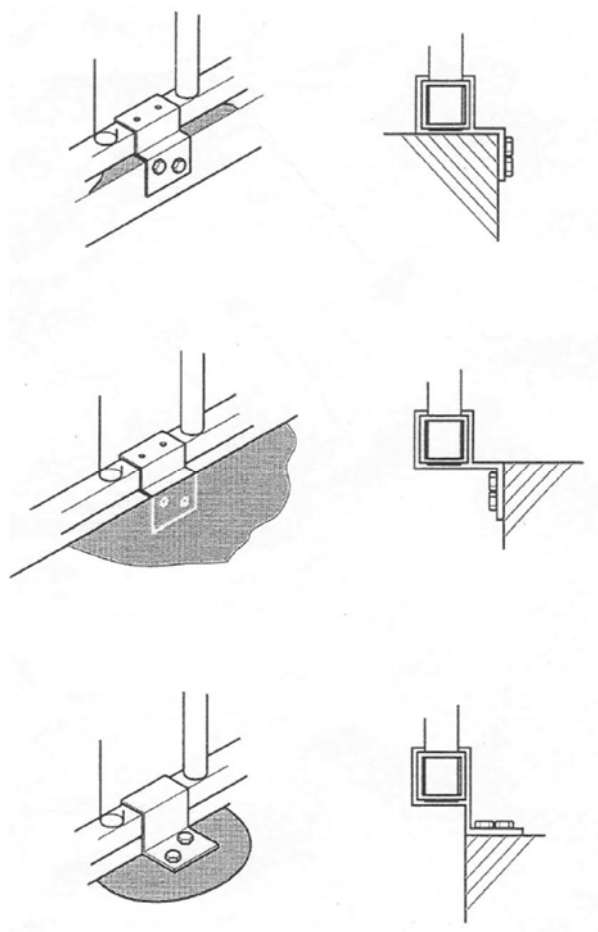
Es wird empfohlen, dass das Brüstungsgeländer von zwei Personen montiert wird.

### Benötigtes Werkzeug und Montagematerial

- > (Schlag-) Bohrmaschine
- > Bohrer: 3,5 mm + 10 mm
- > 2 Schraubenschlüssel: 17 mm
- > Eisensäge
- > Zollstock
- > Akkuschauber
- > Bleistift
- > 90° Winkel

### SCHRITT 1:

Befestigungsvariante der Untergurte



Befolgen Sie genau die Anweisungen der Montageanleitung, damit ein korrekter Zusammenbau des Brüstungsgeländers gewährleistet ist.

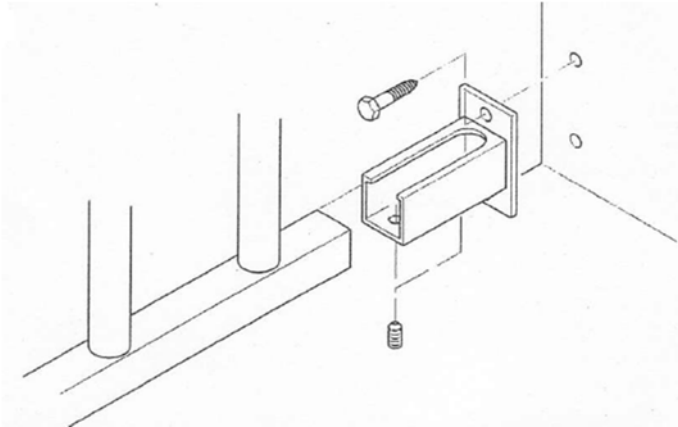
Falls sich Probleme ergeben, wenden Sie sich an Ihren Lieferanten.

Nach Fertigstellung/Montage des Brüstungsgeländers muss die Schraubverbindung in regelmäßigen Abständen auf ihren festen Sitz überprüft werden.

Für Schäden, die durch eine unsachgemäße Montage entstanden sind, übernehmen wir keine Haftung.

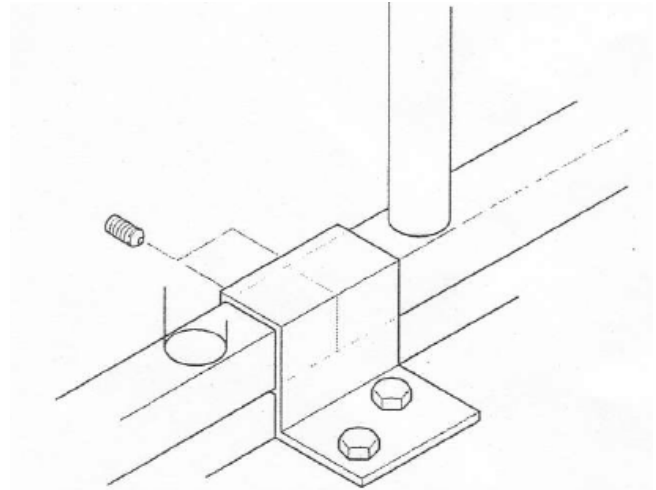
### SCHRITT 2:

Wandbefestigung des Untergurtes



### SCHRITT 3:

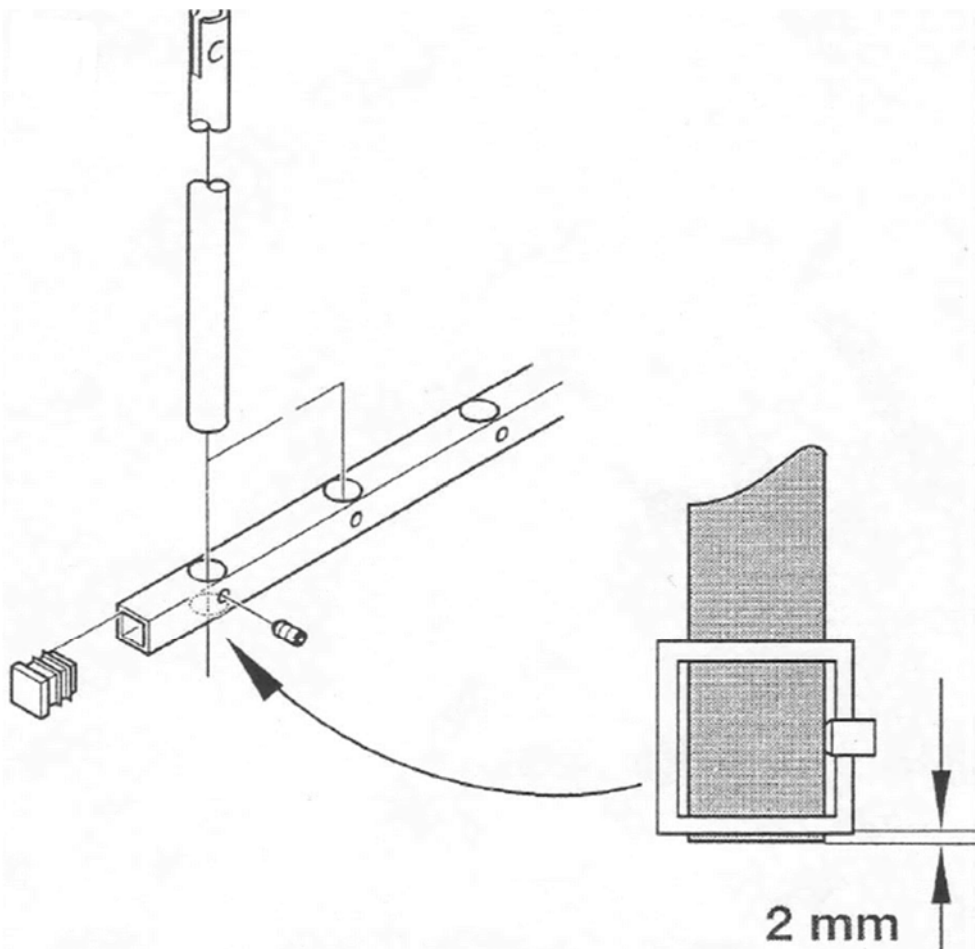
Verlängerung der Untergurte



### SCHRITT 4:

Geländerstabbefestigung am Untergurt

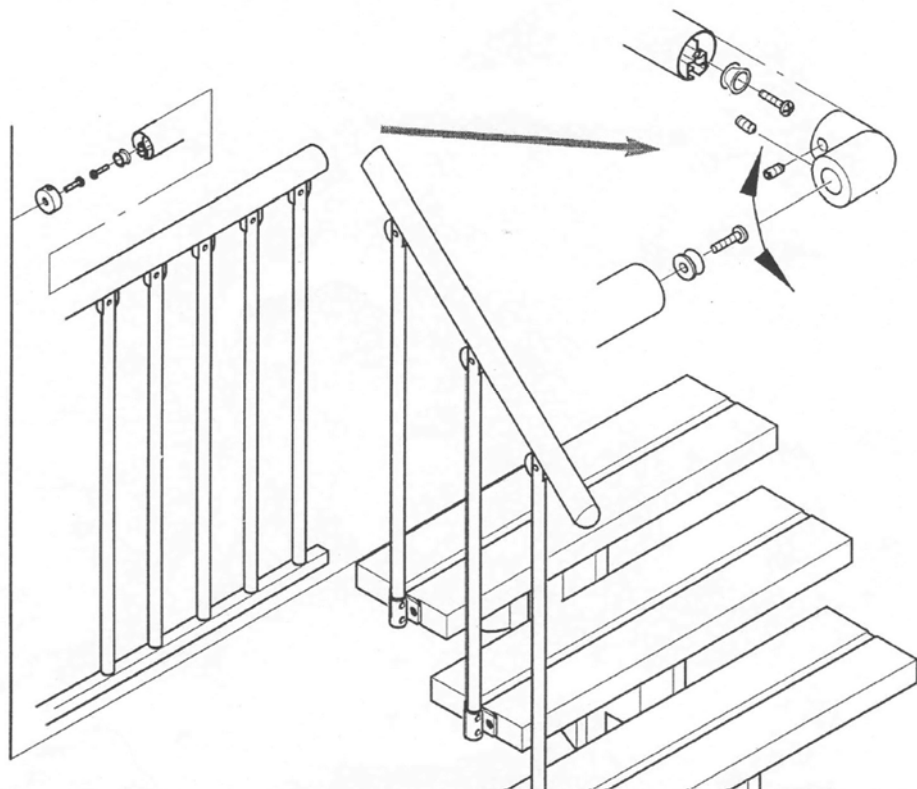
Hierbei ist zu beachten, dass der Geländerstab 2mm an der Unterseite des Untergurtes übersteht.



**MONTAGEANLEITUNG BRÜSTUNGSGELÄNDER AUSSENTEPPEN GARDENSTEP/GARDENTOP  
PROVA-HANDLAUF**

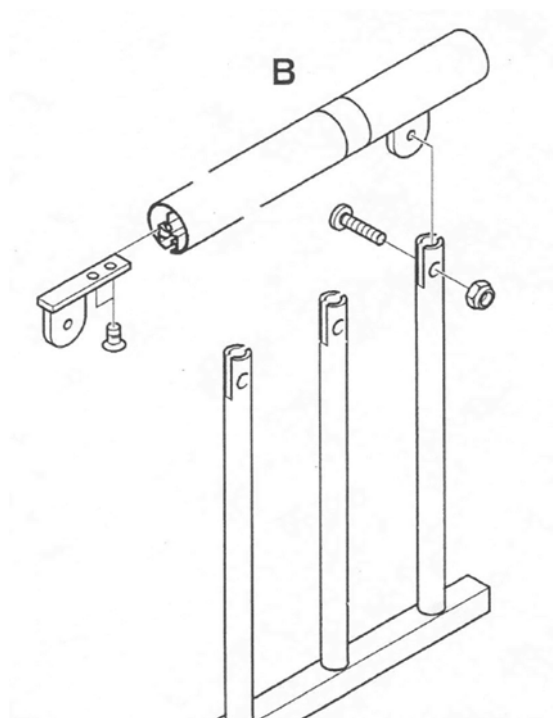
**SCHRITT 1:**

Wandbefestigung und Übergang zur Treppe des Prova-Obergurtes



**SCHRITT 2:**

Befestigung des Obergurtes an den Geländerstäben



**SCHRITT 3:**

Verlängerung des Obergurtes

